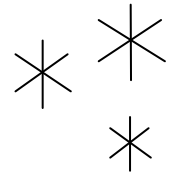




SULKY®

Adventkalender

2



**Kleine
Kosmetiktasche**

Material

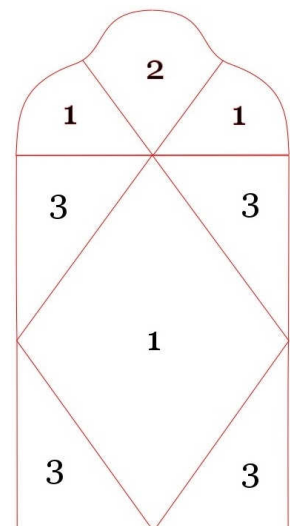
- 0,25 m **Ultra Stable**
- 3 verschiedene Baumwollstoffe, ca. 30 x 30 cm groß
- Futterstoff ca. 25 x 60cm groß
- 1 kleiner Knopf

So wird`s gemacht

Achtung, die Vorlage enthält keine Nahtzugabe!

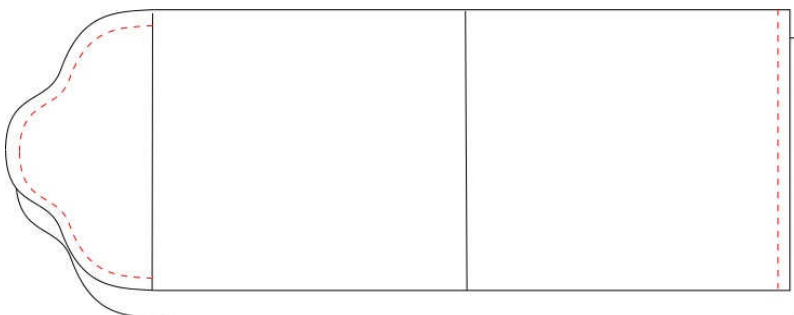
Schneide alle Teile nach der Vorlage im Anhang zu und nähe sie nach dem Schema wieder zusammen.

Die Nummern in den Schnitt-Teilen beziehen sich auf die Stoffe 1, 2 und 3.

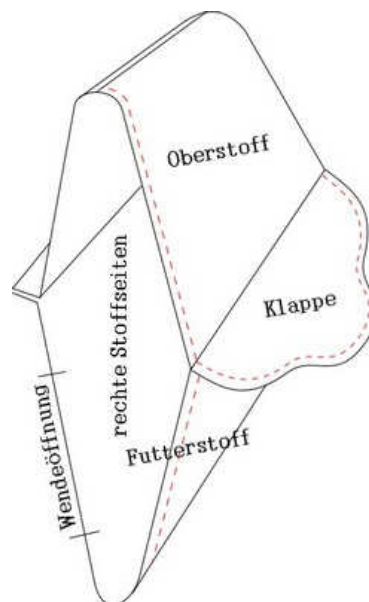


Büggle das **Ultra Stable** Vlies auf die Rückseite und schneide dementsprechend den Futterstoff zu.

Lege beide Stoffe rechts auf rechts aufeinander und nähe zuerst die beiden Taschenklappen und die Unterseite nähfußbreit zusammen.



Klappe die Taschenteile so auf, dass nun Futter auf Futter und Oberstoff auf Oberstoff, jeweils rechts auf rechts aufeinander liegen: das Futter auf der einen Seite und der Oberstoff auf der anderen Seite. Nähe die Taschenteile bis zu der Naht der Taschenklappe zusammen. Im Futter eine Wendeöffnung lassen.



Falte dann die Ecken der Tasche auf, so dass Seitennaht und Bodennaht genau aufeinandertreffen. Stecke eine Nadel zur Fixierung und nähe dann bei 2cm einmal quer über die Ecke. Schneide die Ecke dann ab. Das gleiche wiederholst du für die andere Ecke des Taschenbodens. Wende die Tasche auf rechts und schließe die Wendeöffnung. Schiebe das Futter in die Haupttasche, nähe ein Knopfloch und einen Knopf an.

© copyright Gunold GmbH

Vorlage
in Originalgröße abgebildet

