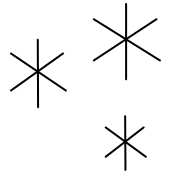




SULKY®

Adventkalender



21

Plätzchen Beutel

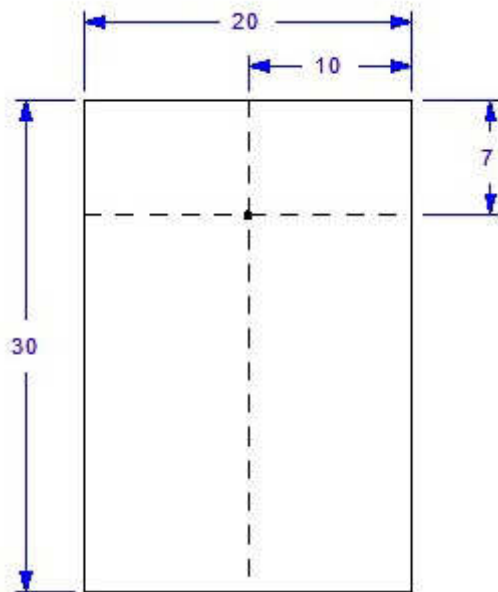
Material

0,25 m **Filmoplast** (Rollenbreite 25 cm)
1 Spule **Rayon 40** in der Farben: 1147
1 Spule **Bobbin** in Weiß
0,20 m Polyesterfilz in Braun
1,00 m Borte mit Weihnachtsmotiv, 1,5cm breit
Nähgarn in Braun

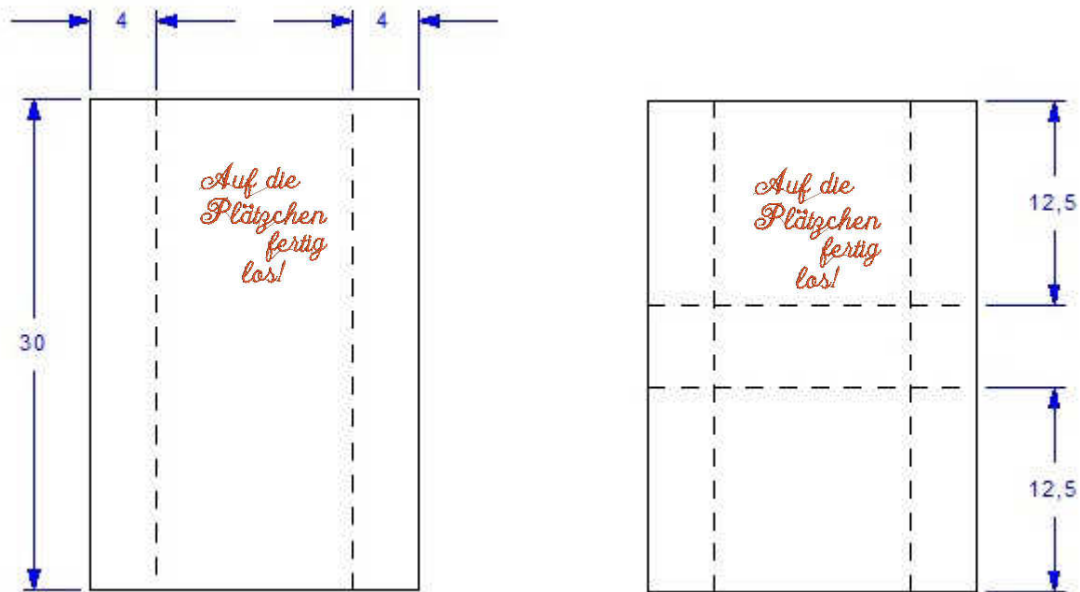
So wird's gemacht

Polyesterfilz: 20 x 30 cm

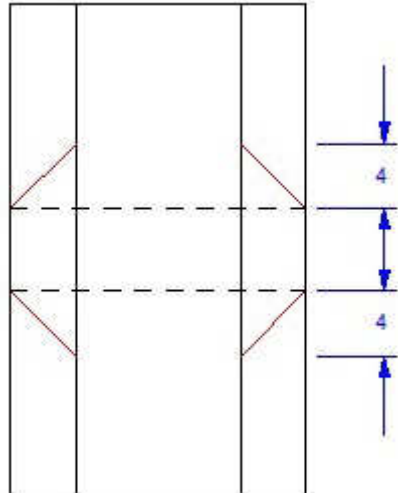
Filmoplast mit dem Schutzpapier nach oben trommelfest in den Stickrahmen einspannen. Auf dem Polyesterfilz die Mitte des Stickmotivs anzeichnen und auf den selbstklebenden Stabilisator kleben.



Das Stickmotiv „Auf die Plätzchen fertig los!“ sticken. Nach Beendigung die Spannfäden wegschneiden, und vorsichtig den bestickten Polyesterfilz vom Filmoplast abreißen. Die Hilfslinie zum Bügeln auf dem Filz aufzeichnen.



Die seitlichen 4 cm zur linken Polyesterfilzseite um bügeln und knappkantig mit dem braunen Nähgarn absteppen.
 Die Weihnachtsborte halbieren. Diese wird knappkantig 1,5 cm von der oberen Kante entfernt auf den eingeklappten Filz genäht, dabei sollten die Enden gleichmäßig weit rechts und links überschauen.
 Für den Boden wird von beiden kurzen Seiten die Hilfslinien 12,5 cm von der oberen Kante entfernt um gebügelt. Die Diagonale wird mit einen paar Stichen an genäht.



Stickmotiv

*Auf die
Plätzchen
fertig
los!*

So wird's gemacht

Das Stickmotiv entzippen und in der Stickmaschine öffnen.

Filmoplast mit dem Schutzpapier nach oben trommelfest in den Stickrahmen einspannen. Auf dem Polyesterfilz die Mitte des Stickmotivs anzeichnen und auf den selbstklebenden Stabilisator kleben.

Das Stickmotiv mit **Rayon 40** als Oberfaden

1. 1147

und **Bobbin** in Weiß als Unterfaden sticken

Nach Beendigung die Spannfäden wegschneiden, und vorsichtig den bestickten Polyesterfilz vom Filmoplast abreißen.